

Ouvert depuis le 9 février 2004, le Cybercentre prend de l'ampleur. En plus des 12 ordinateurs fixes, la CCPM se dote d'un parc de 8 ordinateurs portables pour les Cybernésies 2005. Le parc s'agrandit et l'équipe aussi puisque du poste et demi du début nous passons à deux animateurs à temps pleins.

## 1 ;- ) Le Cybercentre en chiffre :

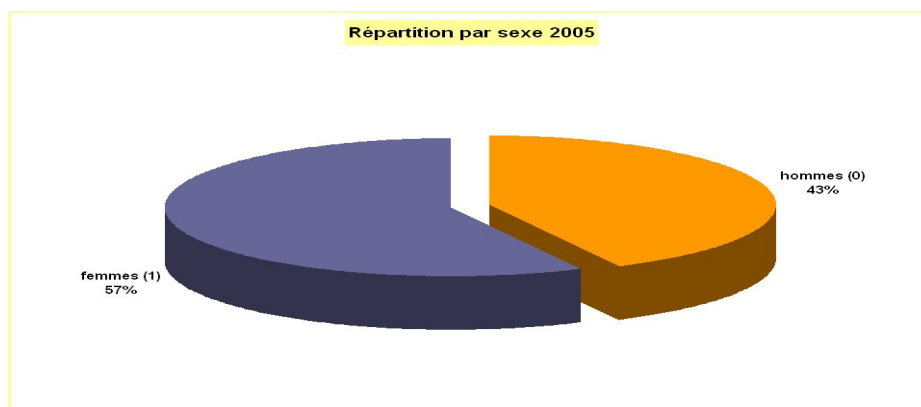
### Inscriptions :

En 2004, environ 160 personnes se sont inscrites au Cybercentre. En 2005, environ 150 personnes étaient inscrites. Pour ce début d'année 2006, nous sommes rendus à une trentaine de personnes.

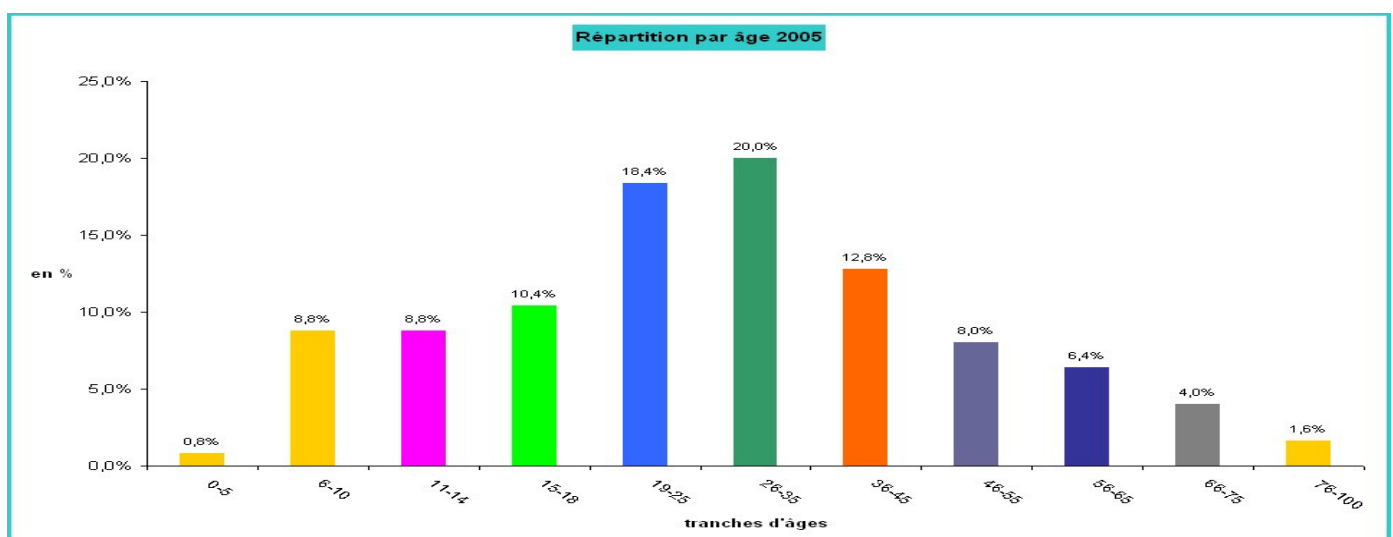
Nous avons eu environ 800 visiteurs, les internautes peuvent venir deux heures découvrir mais ne sont pas obligés de s'abonner par la suite.

### Statistiques

#### 1:-)hommes et femmes

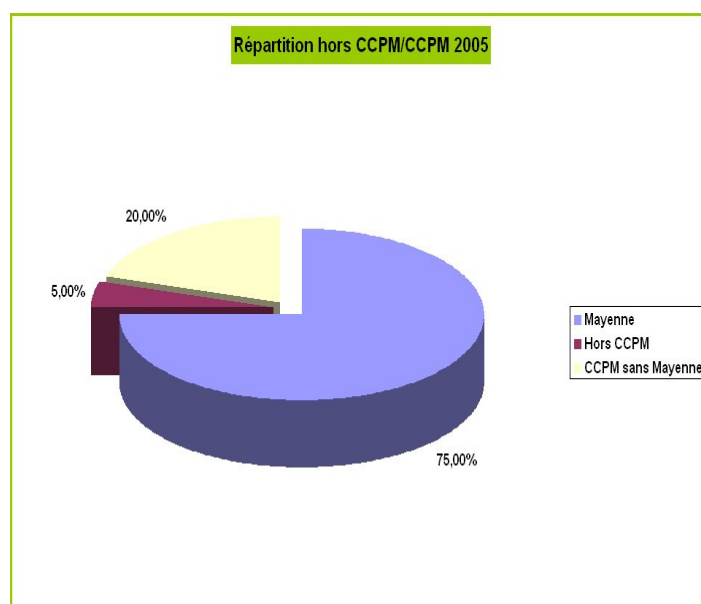


#### 2:-)âges

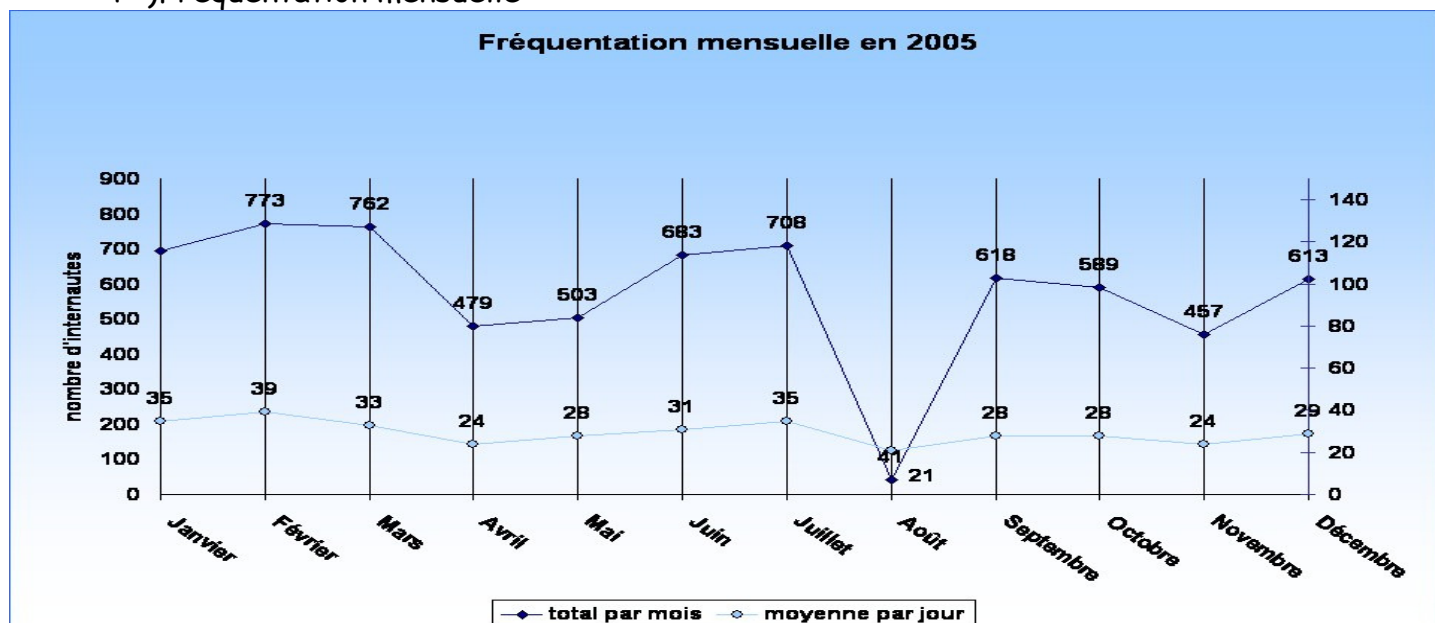


### 3:-)communes d'habitation

Mayenne	75 %
Alexain	0,83%
Aron	3,33%
Commer	3,33%
Contest	2,5%
Jublains	0,83%
La Bazoge Montpinçon	0,83%
Martigné sur Mayenne	0,83%
Moulay	2,5%
Parigné sur Braye	0,83%
St Fraimbault de Prières	1,67%
Saint Baudelle	2,5%
Hors CCPM	5%



### 4:-)Fréquentation mensuelle



## 2 :-) Les Animations du Cybercentre :

### Atelier adultes

La durée moyenne d'un atelier est de 1 heure 30, nous avons environ 5 à 7 participants suivant les thèmes proposés. Pour cette année 2005, 30 ateliers ont été proposés, 150 personnes y ont participé. Ce sont les ateliers de découverte qui remportent le plus de succès, les « basics » de la découverte bureautique, internet, multimédia...

### Accueil de groupe 2005

Nous accueillons des groupes de centre de loisirs et des maisons de quartiers. La séance dure en moyenne 1 h, les groupes se composent d'enfants entre 3 et 10 ans.

Petite enfance	160 enfants et adultes en 10 séances
Maison de Quartier Angellerie	35 enfants et adultes en 5 séances
Maison de Quartier du Pommier	42 enfants et adultes en 6 séances
Cybercentre	144 enfants et adultes en 40 séances

### Animation dans la CCPM avec les Portables

Nous nous déplaçons avec le parc d'ordinateurs portables, dans les centre de loisirs qui en font la demande, l'adhésion à l'année est de 35 €.

Parigné (CLSH et Foyer de Jeunes)	137 enfants et adultes en 11 séances
Commer (CLSH)	43 enfants et adultes en 3 séances
Grazay (CLSH)	19 enfants et adultes en 1 séance

Les ordinateurs portables sont aussi prêtés. La fréquence est de 25 jours (à la journée) et de 5 mois pour 2/3 portables prêtés à la semaine ou au mois.

### Animations Ponctuelles

#### Cybernésies 2005

Les Cybernésies 2005 ont permis de présenter ce nouveau parc de portables à l'ensemble de la population des communes de la CCPM (580 habitants sont venus découvrir cet outil).

La journée de jeux en réseaux a permis à une soixantaine de jeunes ne fréquentant pas habituellement le cybercentre de venir explorer l'espace.

#### Fête des Associations

La participation à la fête des Associations, a permis à une dizaine d'associations de venir s'inscrire sur le site de la CCPM, les portables ont attiré de nombreux enfants et parents.

#### Soirée Mayenne.org

La soirée organisée avec Mayenne.org a attiré une quarantaine de Séniors venus de l'ORPAM et du Foyer des personnes âgées essentiellement.

### **3 ;- ) Le Site Web « référence des enfants »**

Notre site Internet informe le public des différents aspects de la vie du cybercentre (changement d'horaire, fermeture, atelier, galerie photo.....). Selon les statistiques du site web, la page la plus visitée, à l'exception de « l'accueil » est la sitothèque. Cette page devient la référence des enfants mais aussi des parents. Nous essayons les sites, nous repérons ceux qui peuvent être intéressants pour les enfants et mettons les liens en ligne.

<http://www.cyber-paysdemayenne.net>