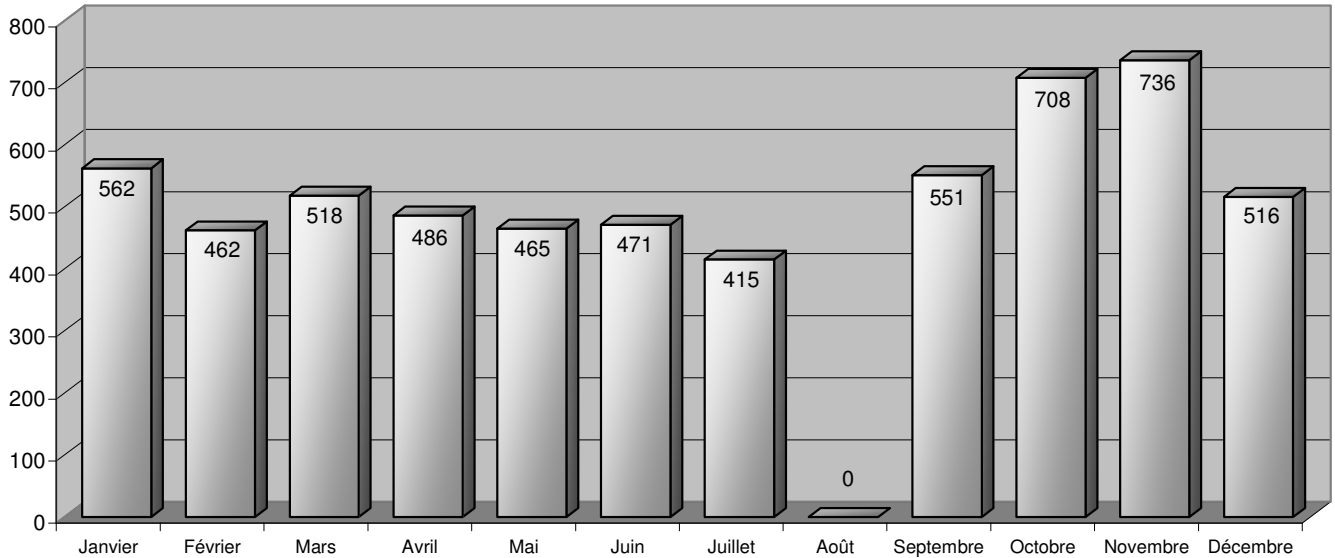


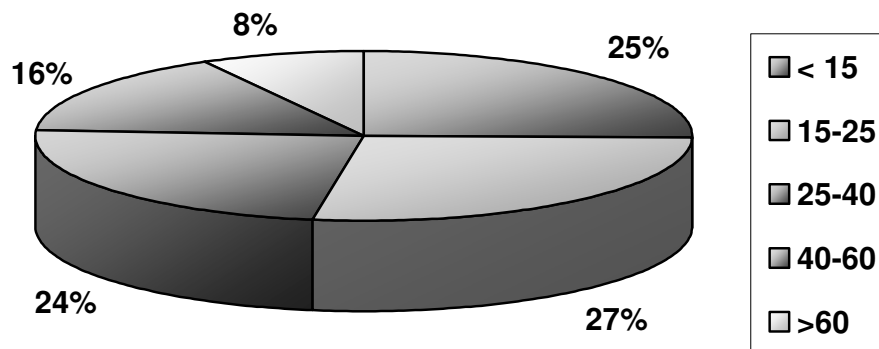
1 - Fréquentation en périodes d'accès libre

➤ Par mois

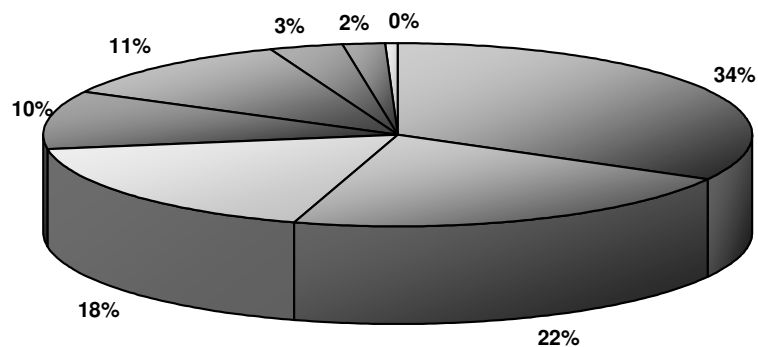
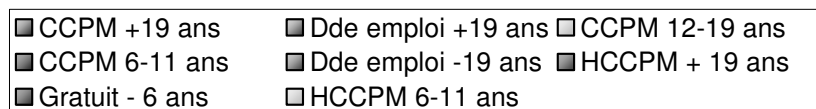


Moyenne de fréquentation

➤ Par Age

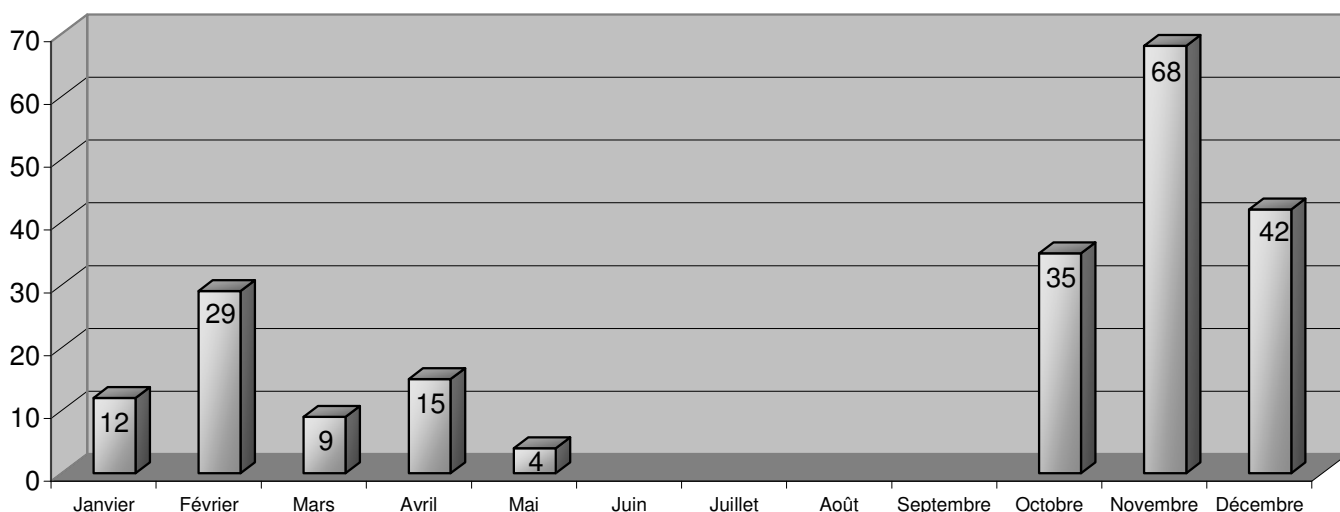


➤ Par Abonnement



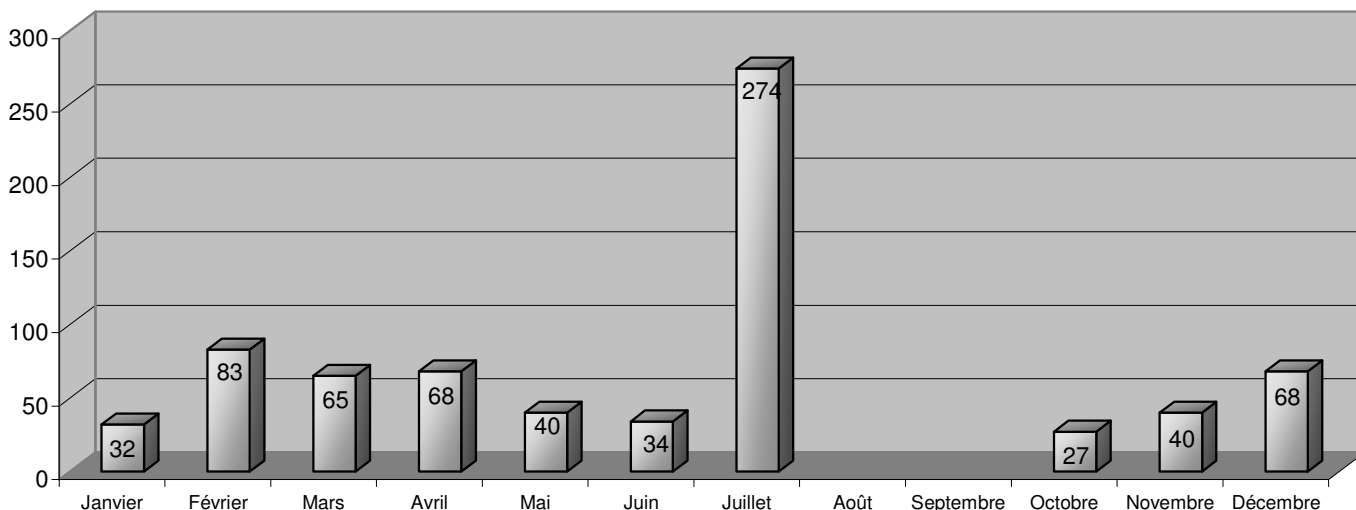
2 – Fréquentation des Ateliers en groupe

➤ Ateliers Adultes



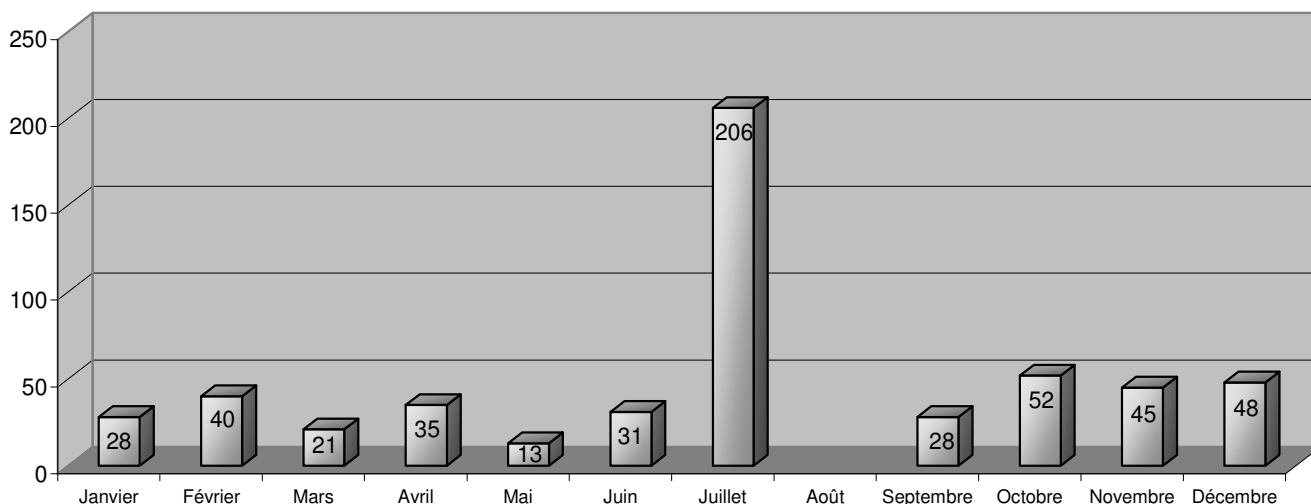
En début d'année nous avons voulu diversifier notre planning d'ateliers. Mais nous nous sommes rendu compte que les internautes demandaient essentiellement des initiations (Découverte de l'ordinateur, Internet, Traitement de texte,...). Nous sommes donc revenus par la suite à un contenu orienté beaucoup plus vers la découverte de l'informatique en général. L'augmentation de la fréquentation en fin d'année est plus qu'évidente (le nombre d'atelier par mois étant à peu près le même).

➤ Ateliers Enfants



Ce graphique représente la fréquentation du Cybercentre aux ateliers « Enfants ». Ces Ateliers regroupent les animations avec l'accompagnement scolaire du Pommier et de l'Angellerie, les animations en partenariat avec des associations (ex : le Noël de l'Agitato), la petite enfance et les ateliers Parents/Enfants du Cybercentre ; ces derniers ne rencontrant pas un vif succès.

3 - Sorties Portables



4 - Prêt du matériel

Le Cybercentre possède 12 postes « internaute », un poste « assédic » (limité aux sites de l'Anpe et des Assedic) et un poste « accueil » gratuit et limité à 15min à la disposition du public. Nous avons également toute une malle informatique que nous utilisons d'une part lors de nos sorties dans les communes du pays de Mayenne (Ecoles, Foyer de jeunes ou Clsh) mais que nous mettons également à la disposition des écoles ou des associations.

Cette malle contient :

- 12 ordinateurs portables (Fujitsu Siemens) - *Port*
- 1 vidéo-projecteur HP - *Vidéo-proj*
- 1 imprimante multifonction HP - *Multimédia*
- 1 ordinateur portable (Toshiba) - *Port*
- 1 graveur DVD externe - *Multimédia*
- 1 disque dur externe - *Multimédia*
- 1 carte PCMCIA FireWire - *Multimédia*
- 1 ensemble d'enceintes 3.1 (avec caisson de basses) - *Multimédia*

Le graphique suivant montre la fréquence des emprunts du matériel du Cybercentre :

